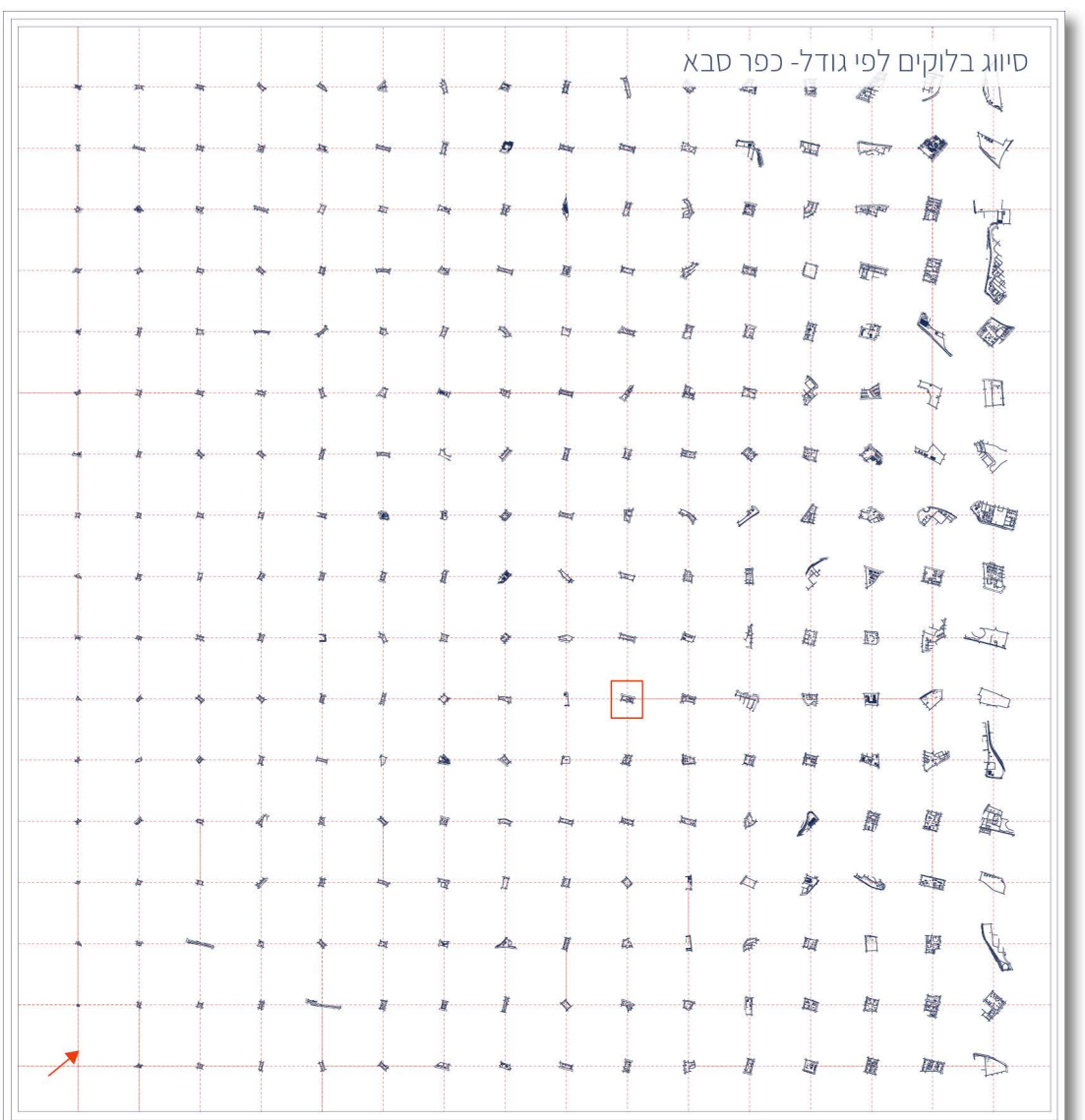


עיר ביניים

In Between City

הערים שלנו גדלות, וכיום ההשלכות של ציפופן הן מחיקה של זהות מקומית ותרבותית, היעדר שטחים ציבוריים איכותיים ועומסים על תשתיות התחבורה ועל המרחב כזים הקיימים. הפרויקט מתרכז בתהליכי הציפוף המתרחשים באזור ערי המושבות בשרון, ומציע קריאה חדשה של המרחב - בעיר אחת גדולה, רציפה ועצמאית. באמצעות מתודולוגיה חדשה של פירוק מאפייני המרקם הקיים נעשה ניסיון לזקק את הדי-אן-איי המושבתי, ועל ידי כך להרכיב מקטע עירוני חדש הממשיך באופן טבעי את המרקם הקיים, ומתבסס על רשתות תחבורה המשכיות ומקושרות. הפרויקט שם במרכז את החשיבות של יצירת שטחים ציבוריים איכותיים וחיזוק וייעול התחבורה הציבורית, כמו גם למידה מן הקיים ובניה השומרת על זהות מקומית ייחודית



הרכבה

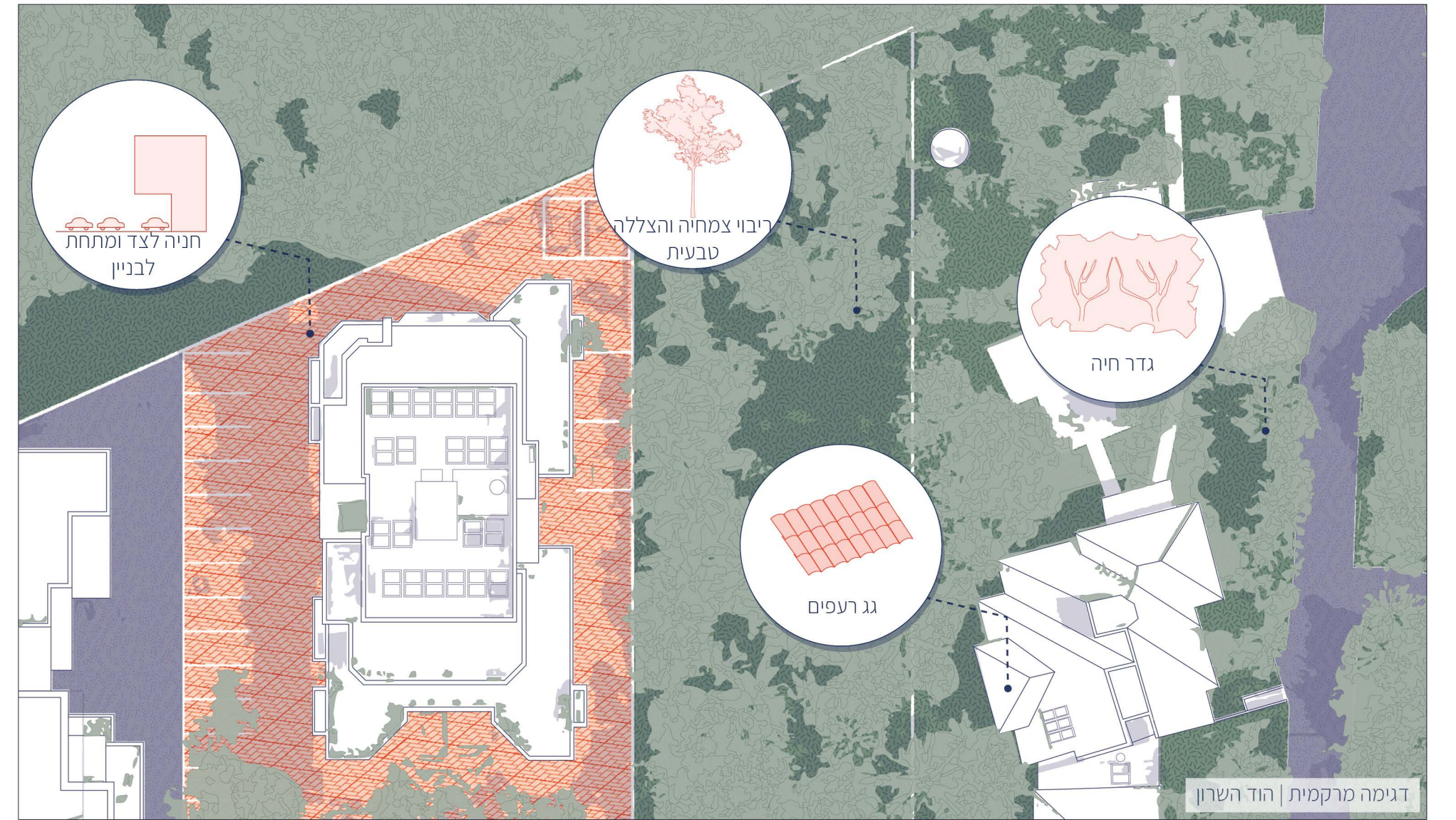
בעזרת המרכיבים שחולצו בתהליך הפירוק, תוכננו ארבעה אזורי התערבות מרכזיים אשר מתבססים על תשתיות תחבורה קיימות ומתוכננות. לכל אחד מהאזורים תפקיד עירוני אחר, אך כולם מכילים שילוב של פרוגרמות שונות, וסט מרכיבים זהה, המאפיין אותם כחלק מאותו מרחב אורבני המשכי

פירוק

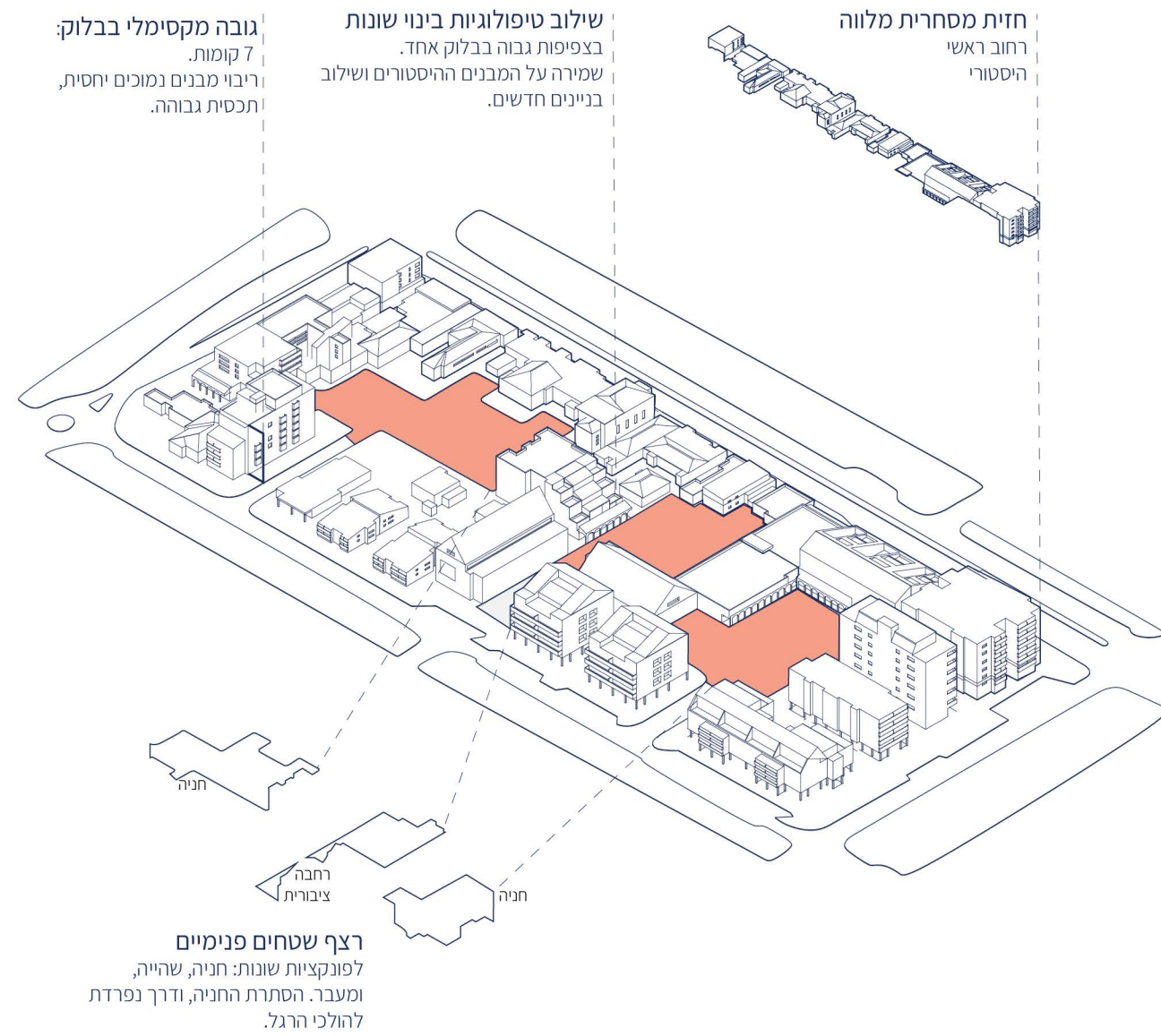
הפירוק מתרחש בכמה קני מידה של מרכיבים אורבניים ותפקידו לנסות ולאתר איכויות מרקמיות ולזקק את הזהות המושבתית. בעזרת כלים פרמטרים פורקה כל אחת מערי המושבות ליחידה בסיסית של בלוק

פירוק וחינוך איכות מקומיות

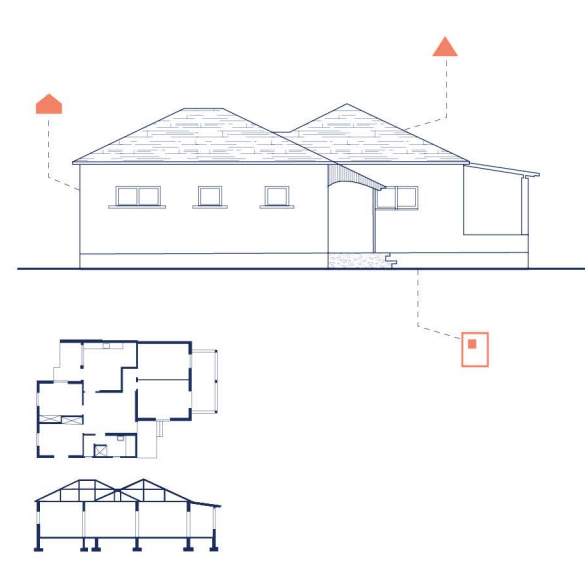
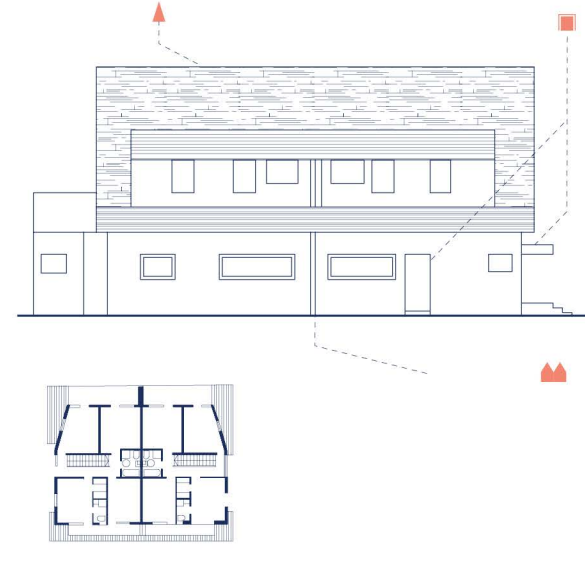
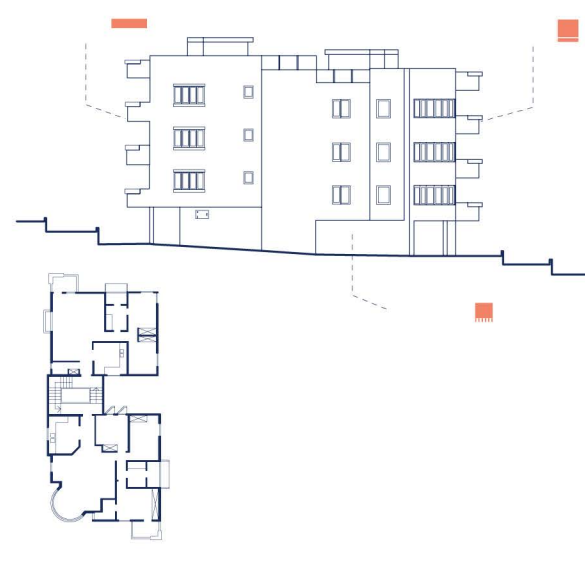
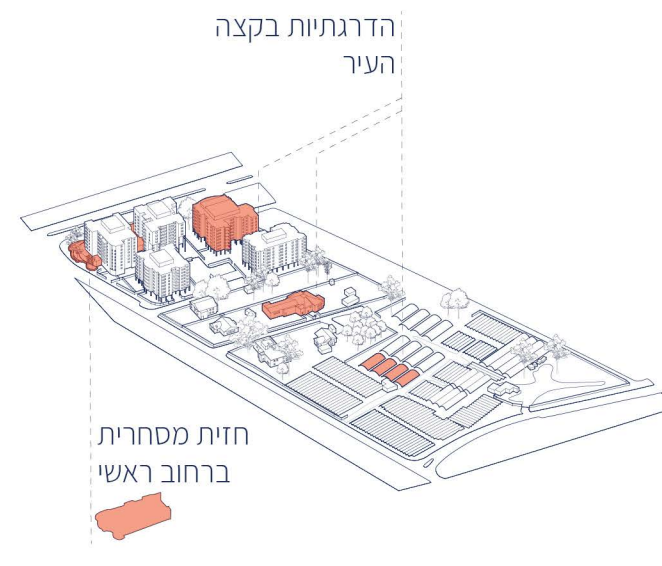
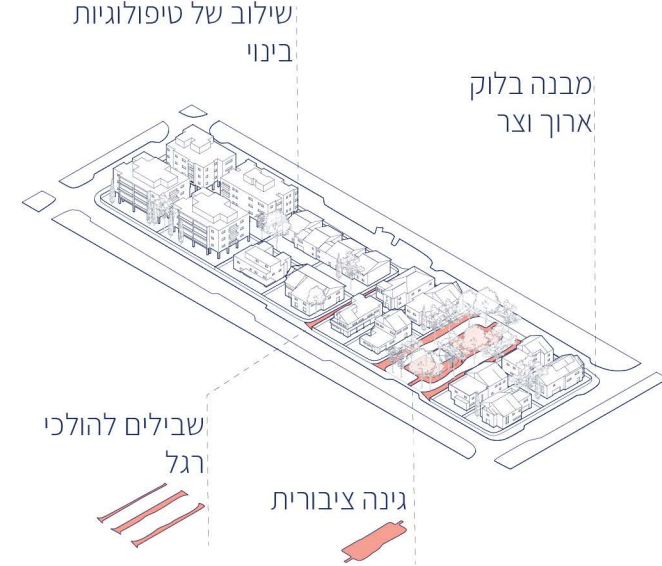
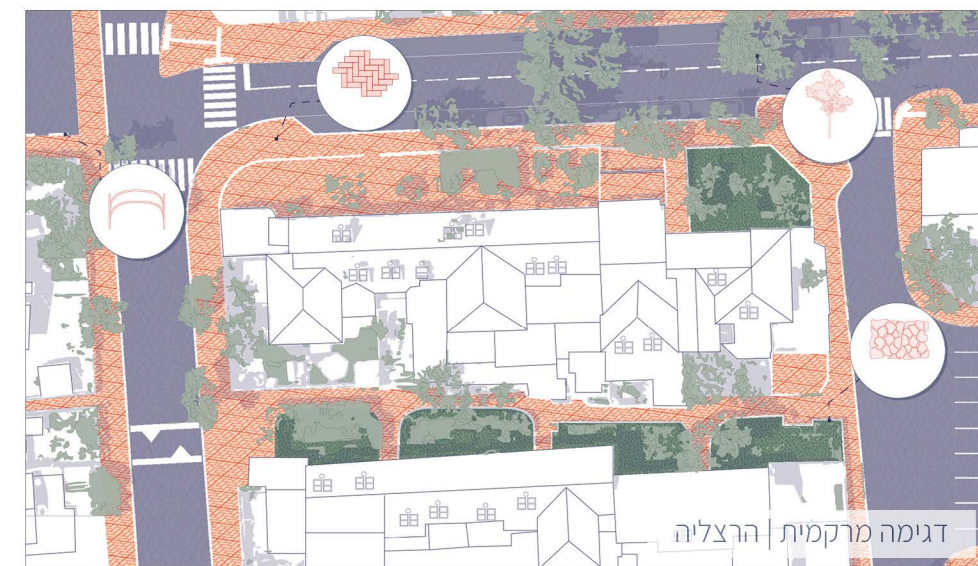
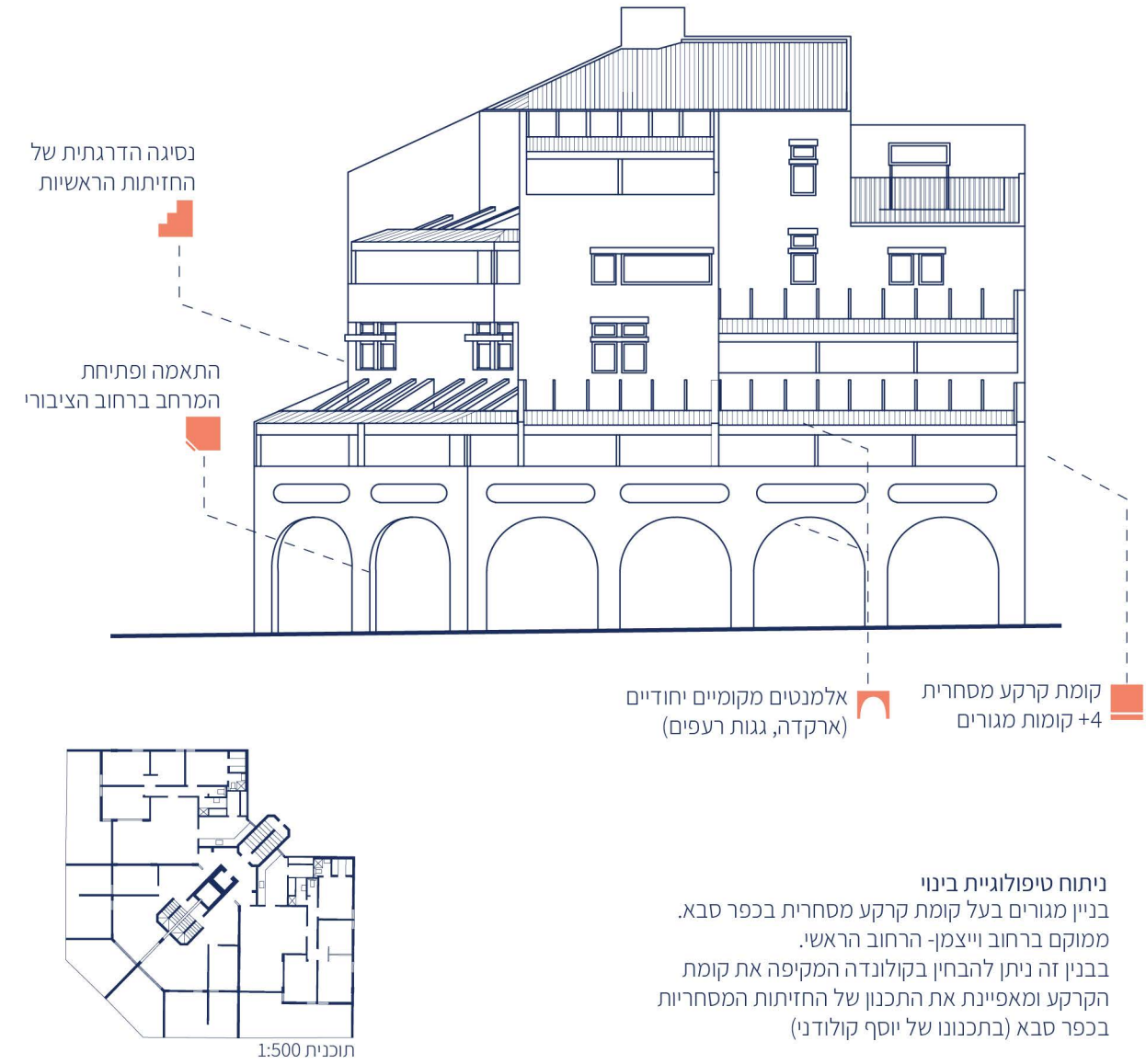
אלמנטים מרקמיים



איכות מרחביות



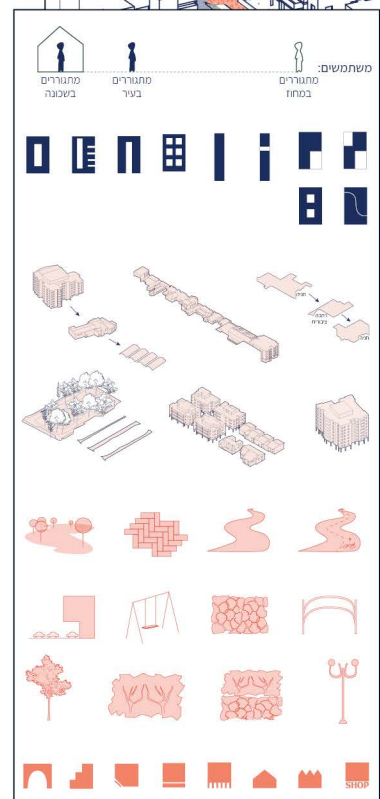
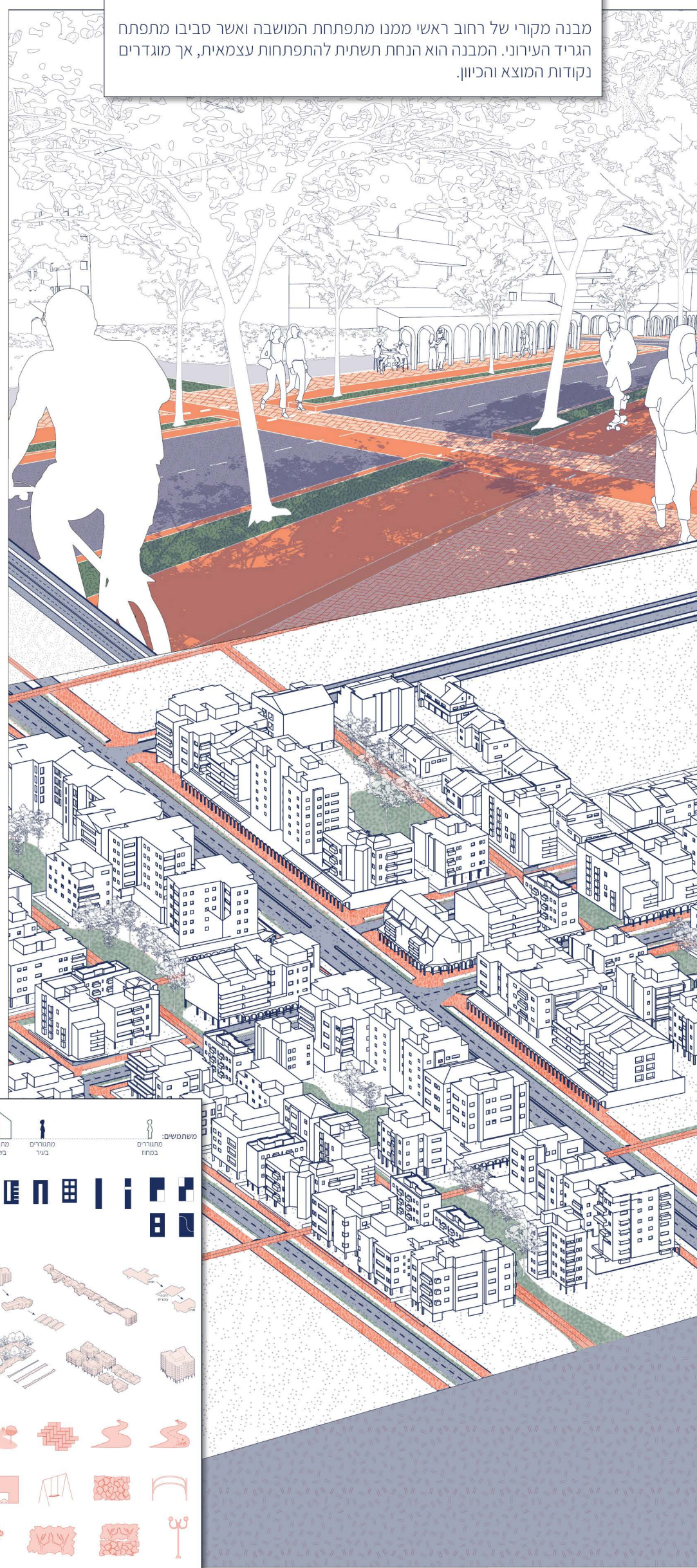
אלמנטים מבניים



ארבעת אזורי ההתערבות

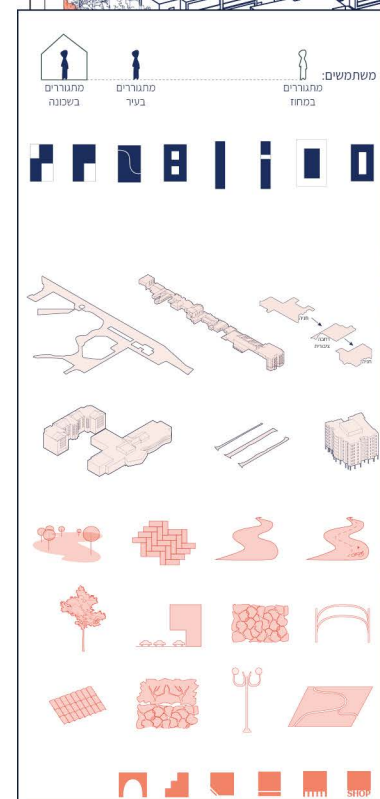
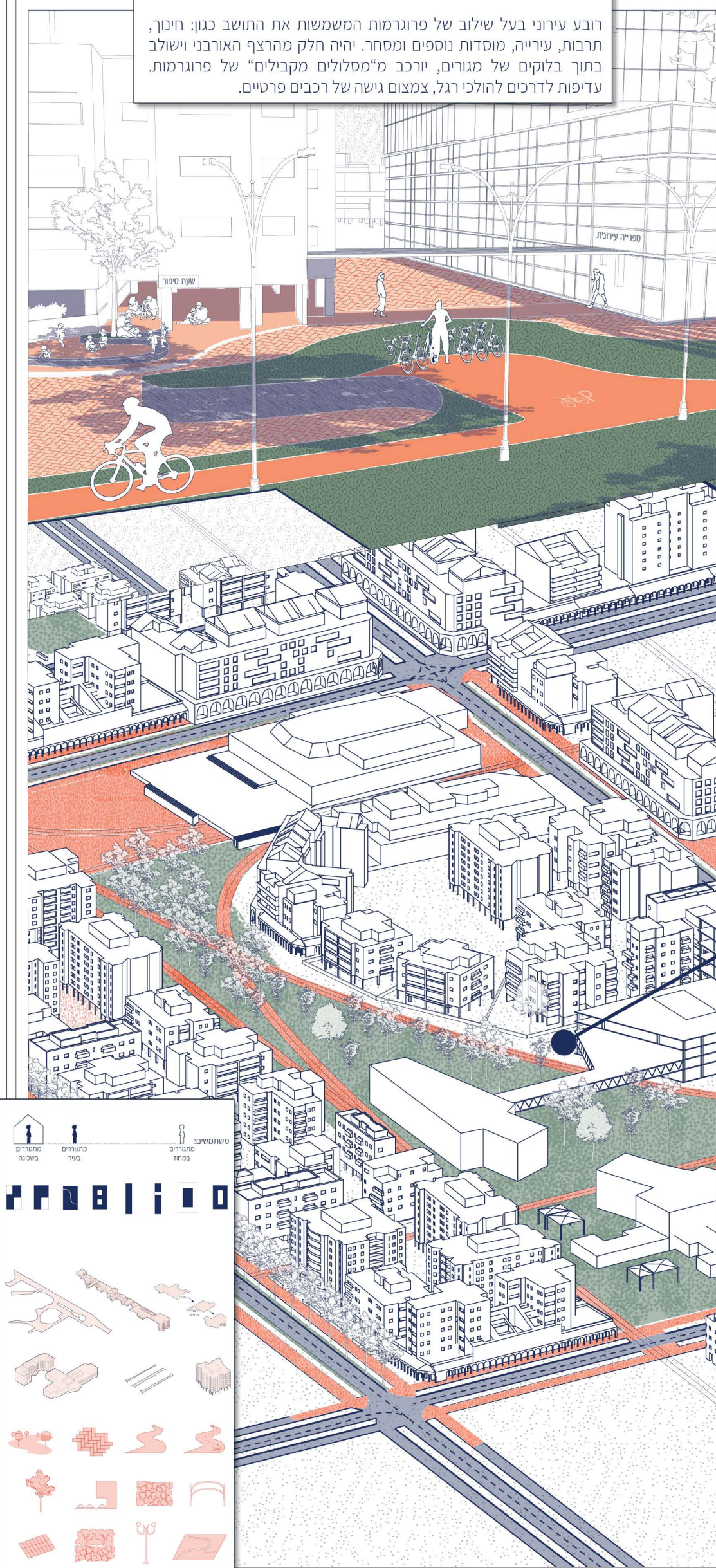
הרחוב הראשי

מבנה מקורי של רחוב ראשי ממנו מתפתחת המושבה ואשר סביבו מתפתח הגרד העירוני. המבנה הוא הנחת תשתית להתפתחות עצמאית, אך מוגדרים נקודות המוצא והכיוון.



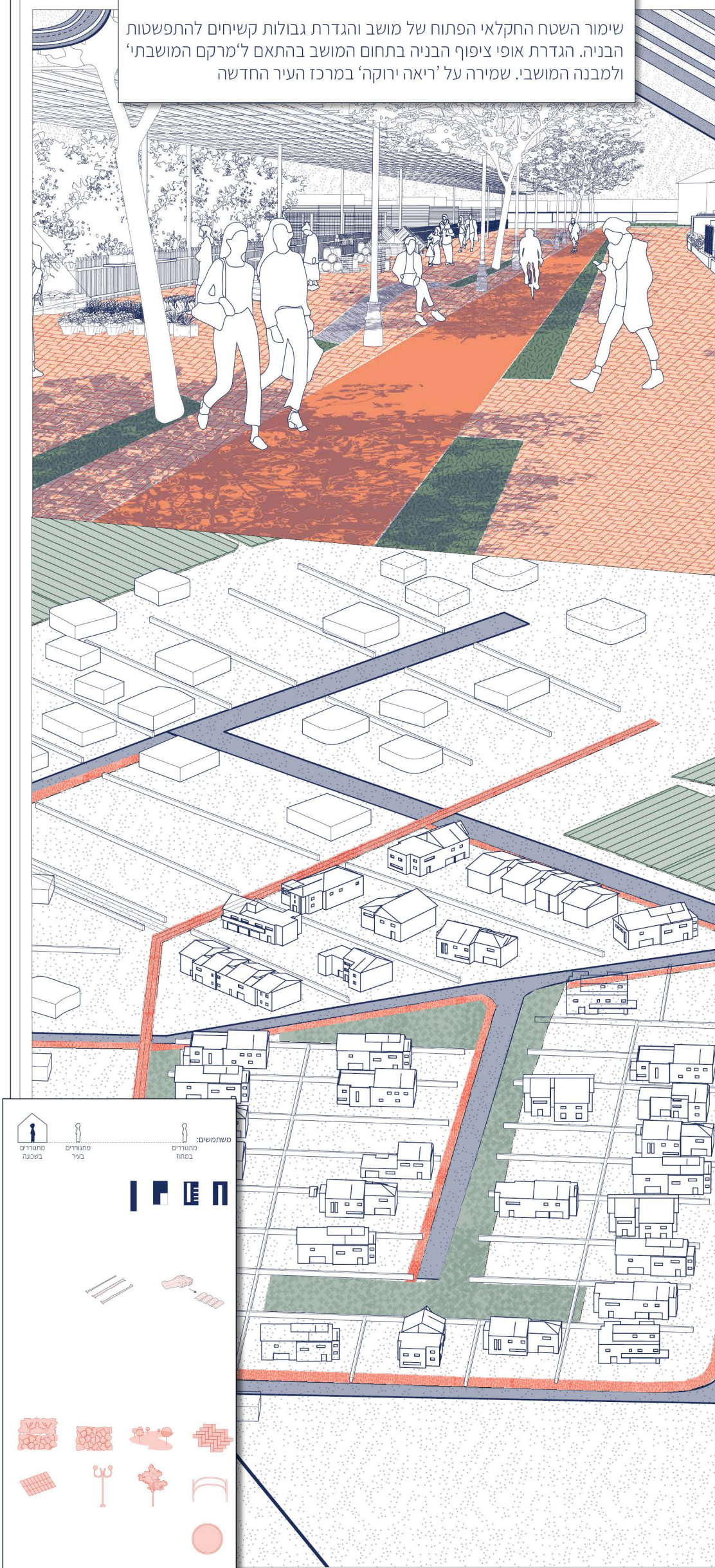
המרכז האזורי

רובע עירוני בעל שילוב של פרוגרמות המשמשות את התושב כגון: חינוך, תרבות, ערייה, מוסדות נוספים ומסחר. יהיה חלק מהרצף האורבני וישלב בתוך בלוקים של מגורים, יורכב מ"מסלולים מקבילים" של פרוגרמות. עדיפות לדרכים להולכי רגל, צמצום גישה של רכבים פרטיים.



השדות

שימור השטח החקלאי הפתוח של מושב והגדרת גבולות קשיחים להתפשטות הבניה. הגדרת אופי ציפוף הבניה בתחום המושב בהתאם ל"מרקם המושבתי" ולמבנה המושבי. שמירה על 'ריאה ירוקה' במרכז העיר החדשה



העורקים

הכבישים הראשיים החוצים את המרחב האורבני החדש משמשים כבסיסים לתכנון סביבם. פרוגרמה- מתחמי עסקים הניגשים לכל האזור. המבנים יתאימו את עצמם לתשתית ליטול מירבית של מרכז העסקים. ישמשו חוצץ אקוסטי. ידעו להגיב לשנות העומס בכביש ולשנות הדלילות.

