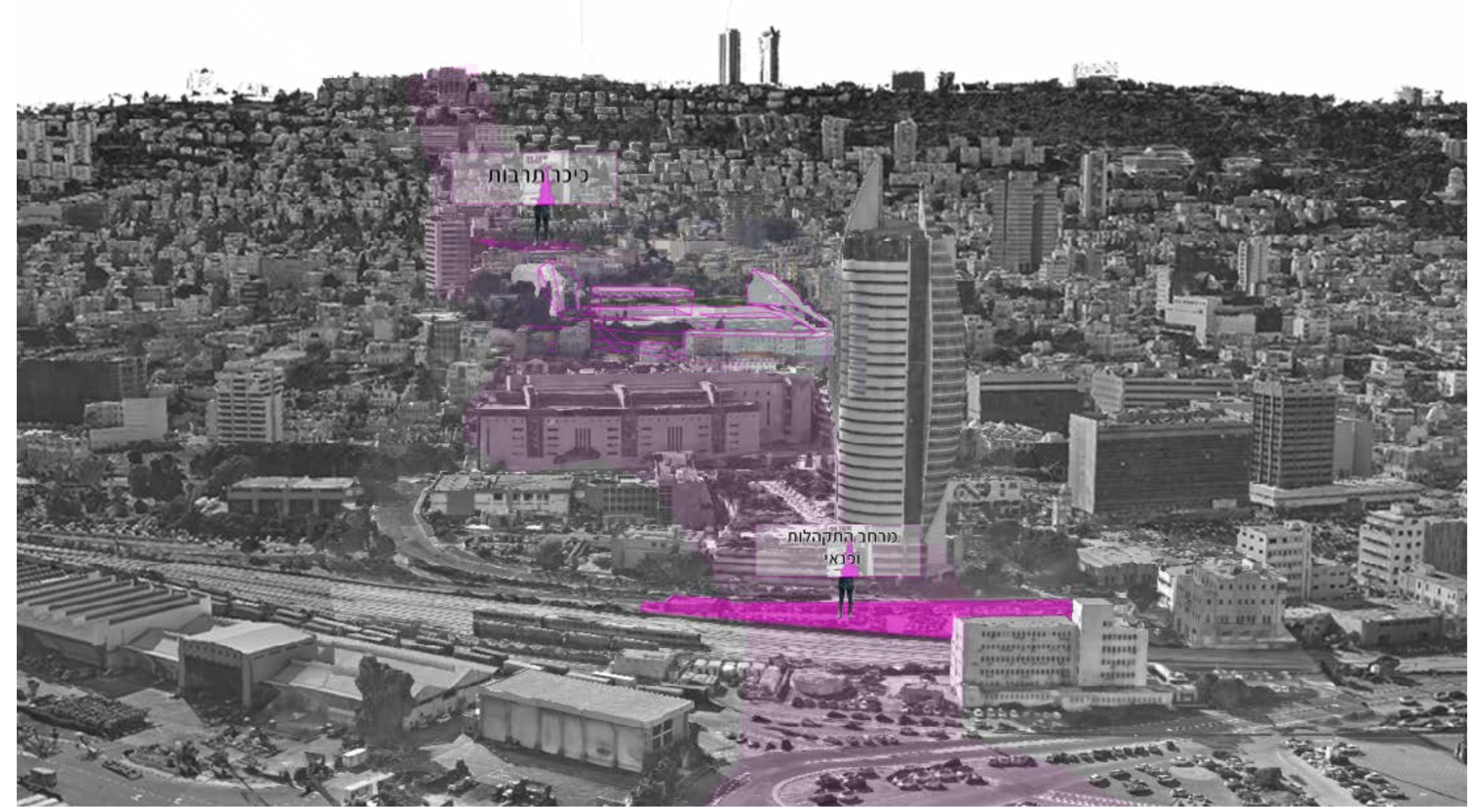
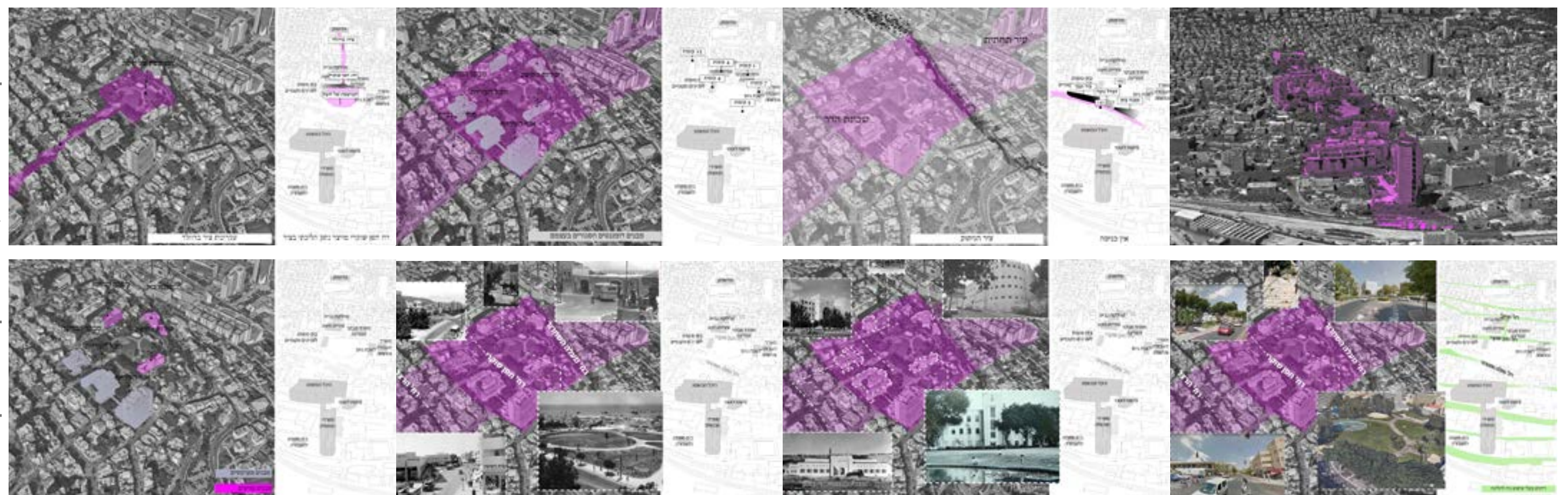




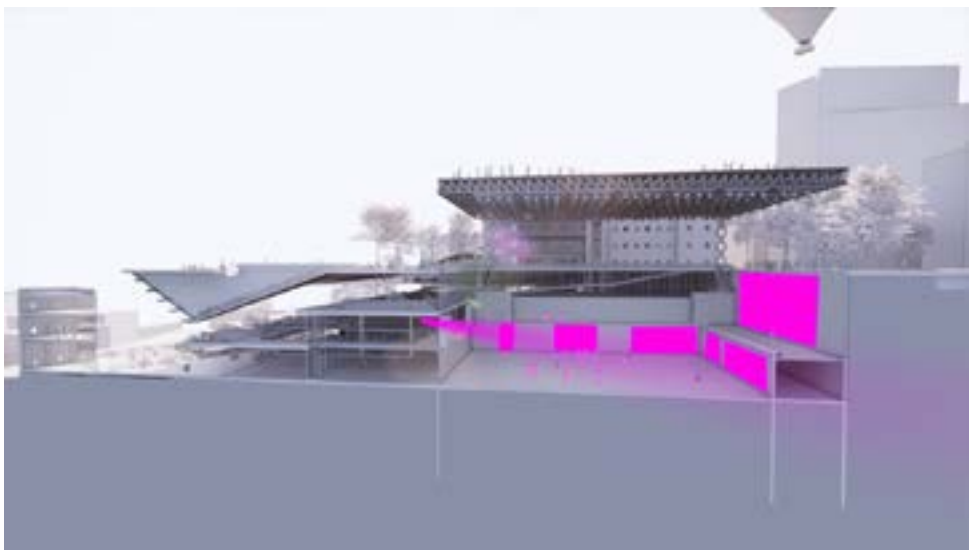
המרחבים בחיפה אינם מזמינים או מאפשרים התקהלות מאסיבית



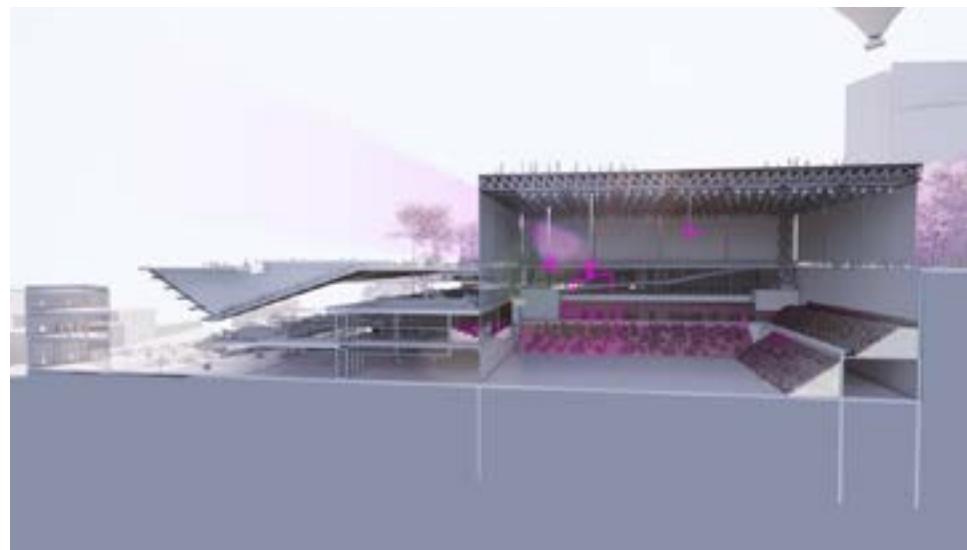
התמקדות באתר, ניתוח גז הזיכרון חיפה



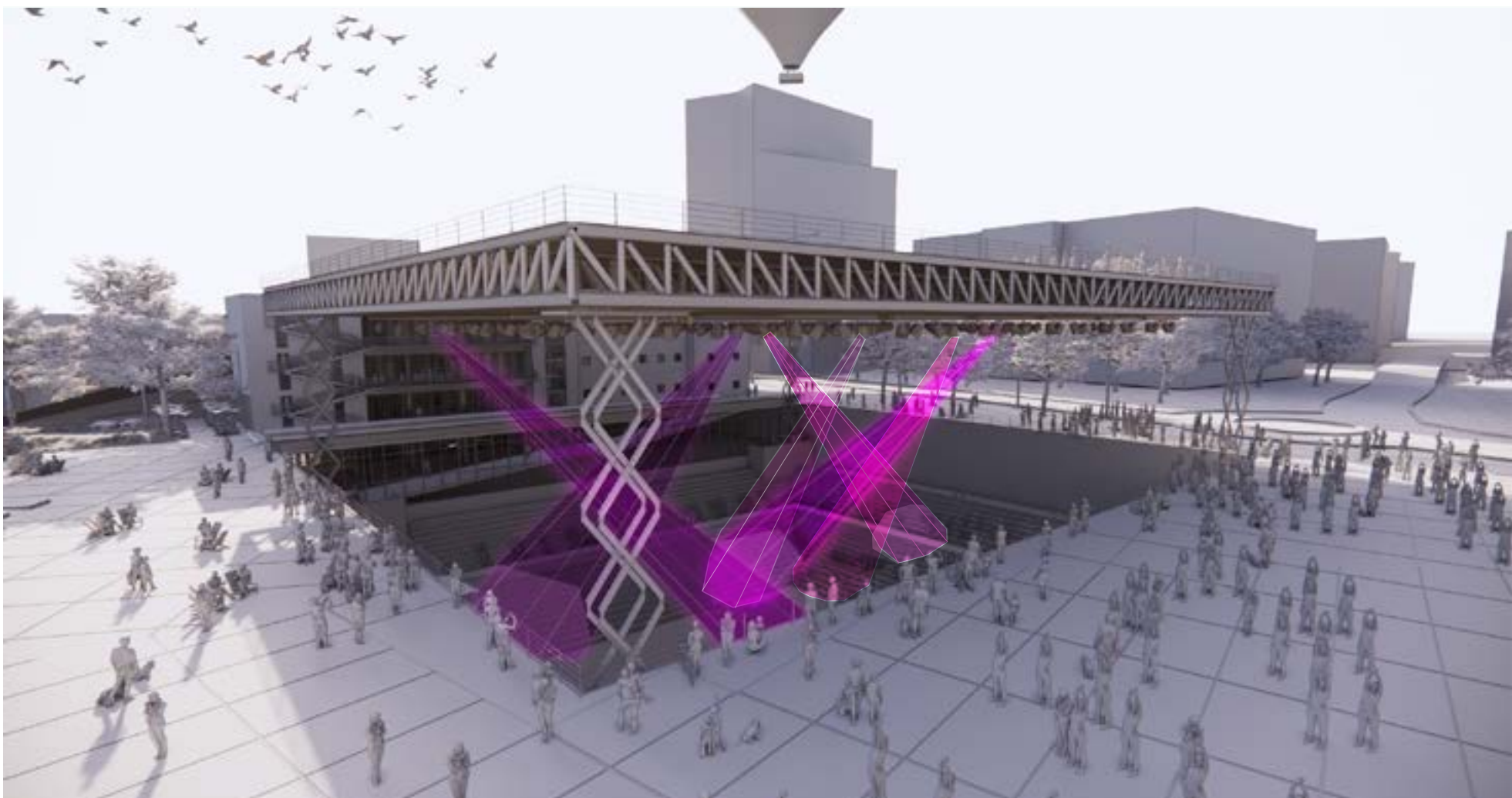
מוצע: חיבור הציר החיפאי והמוקדים המרכזיים



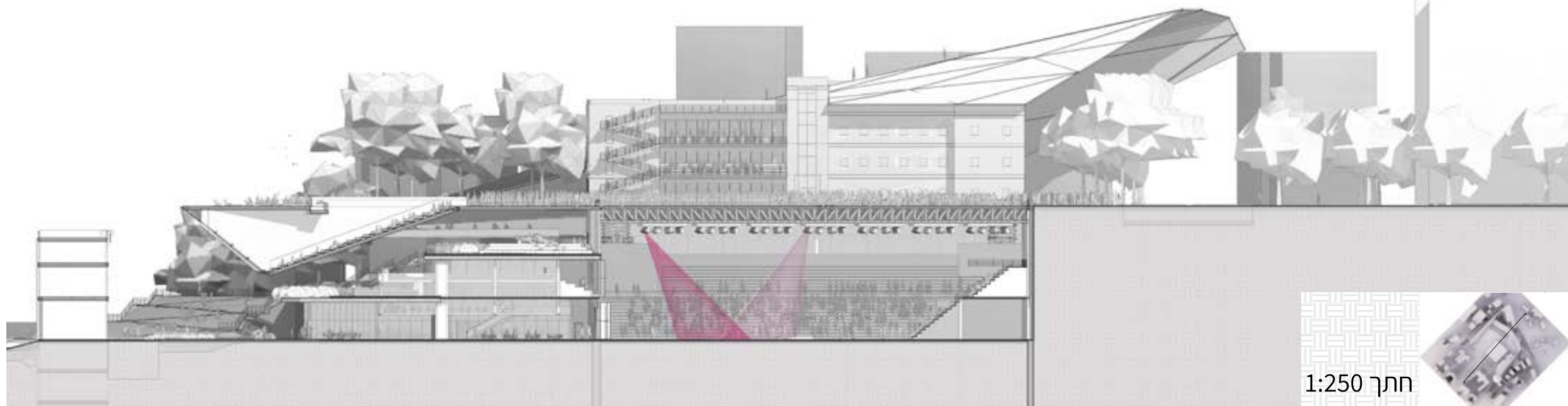
הזירה המרכזית, תצוגה, כיכר מורמת, מבטים מכל מפלסי הכיכר



הזירה המרכזית, הופעה, כיכר מורמת והקרנת חוץ



כיכר מורמת, מבטים לזירה מכל מפלסי הכיכר

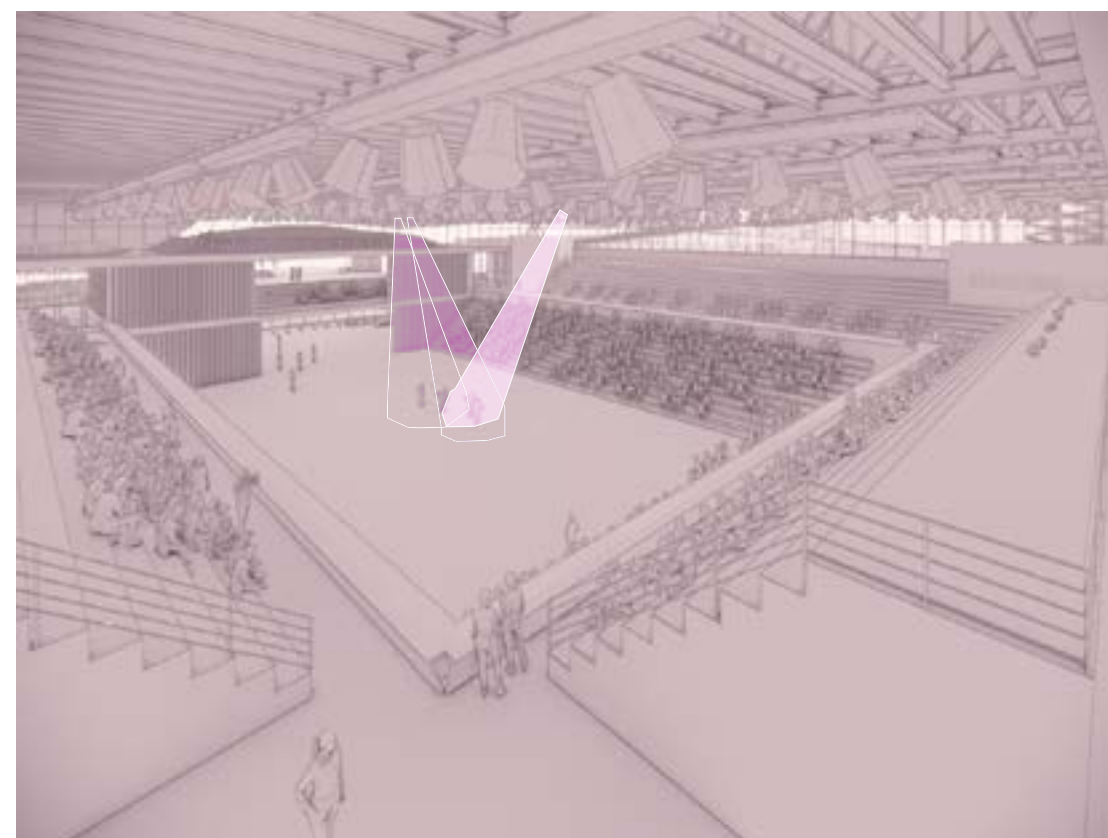


חתך 1:250

הזירה המרכזית, מאפשרת מגוון פעילויות והתקהלויות בסדרי גודל שונים. כיכר במישור היכל העירייה



הופעה בזירה, מישור הכיכר מורם



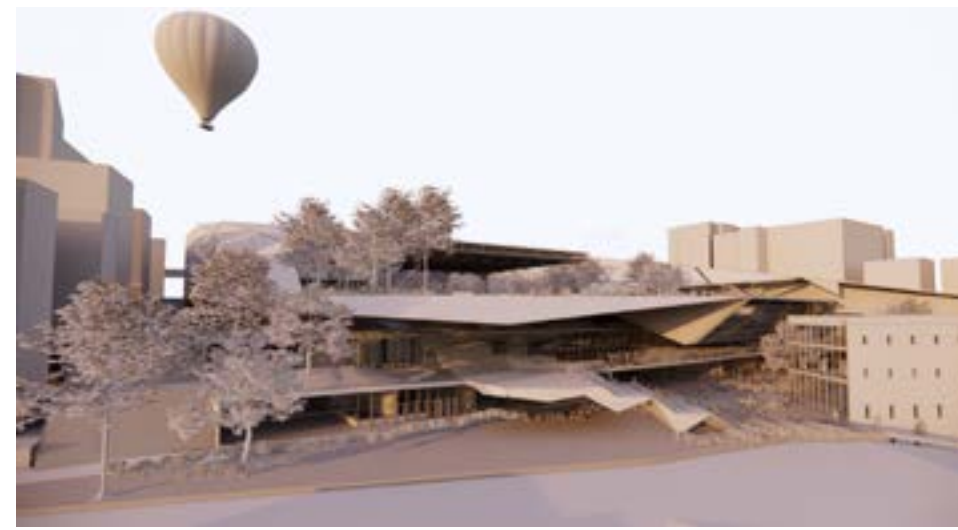
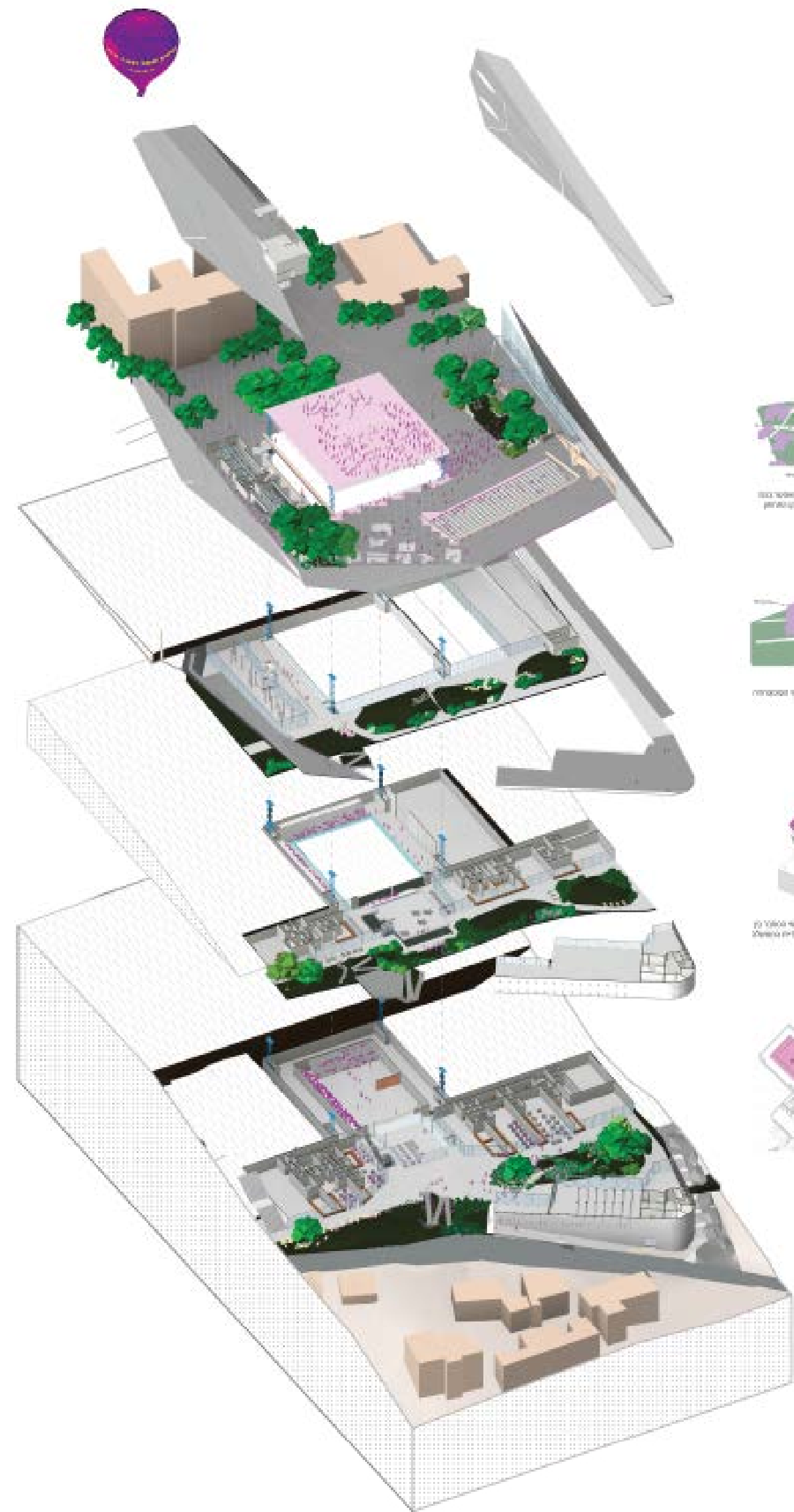
הופעה בזירה, מישור הכיכר אינו מורם



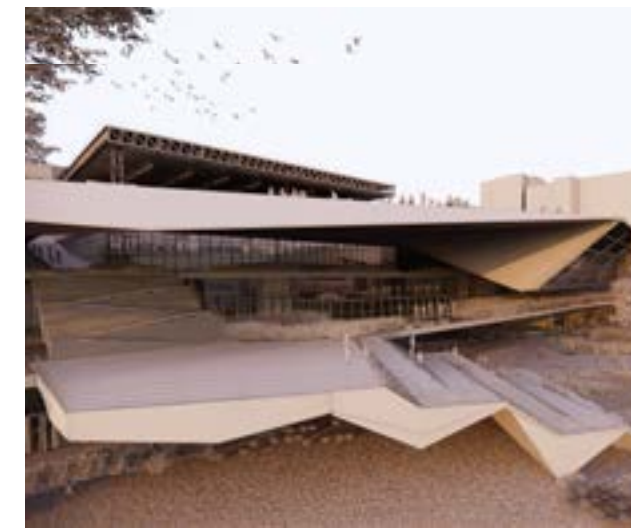
הכניסה אל הזירה, חללים דינאמיים, התקהלות בסדרי גודל שונים



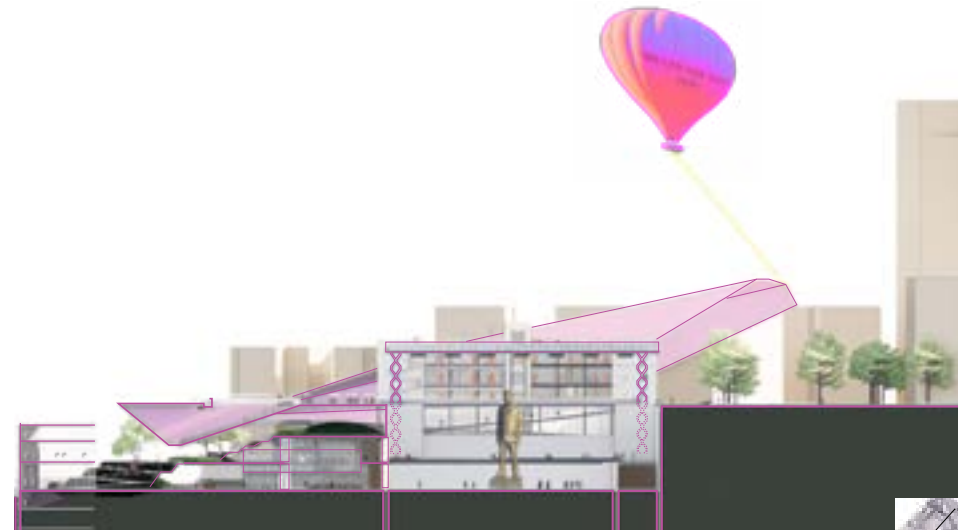
מימוש הזכות להפגין, הפגנה בכיכר



חזית הרחוב המוצע, במקום קיר התמך הקיים כיום



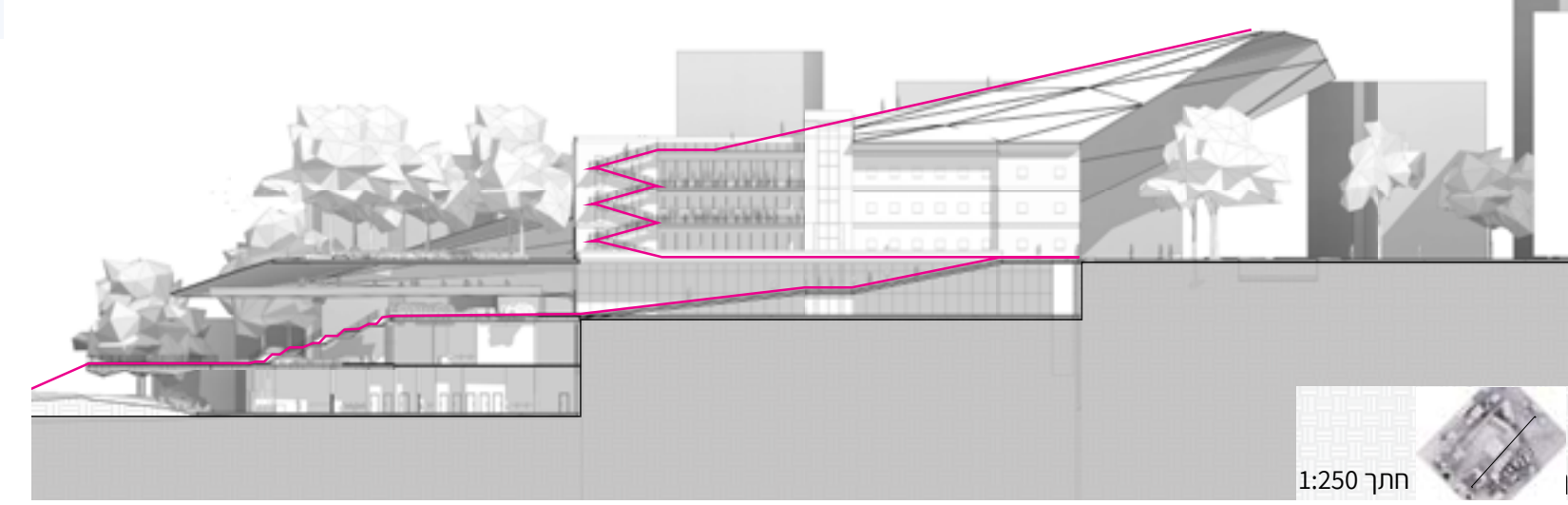
המשכיות הציר החיפאי



מפלס הכיכר, פעילות בזירה, כיכר מורמת



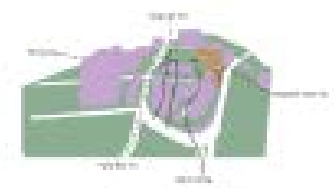
פעילות בזירה, כיכר מורמת



התנועה הראשית, מפנה גב לעיריה, משקיפה על קרית הממשלה ומתבוננת לחורבות ואדי סאליב



ציר כניסה לפתח פתוח וקיר תומך קיים



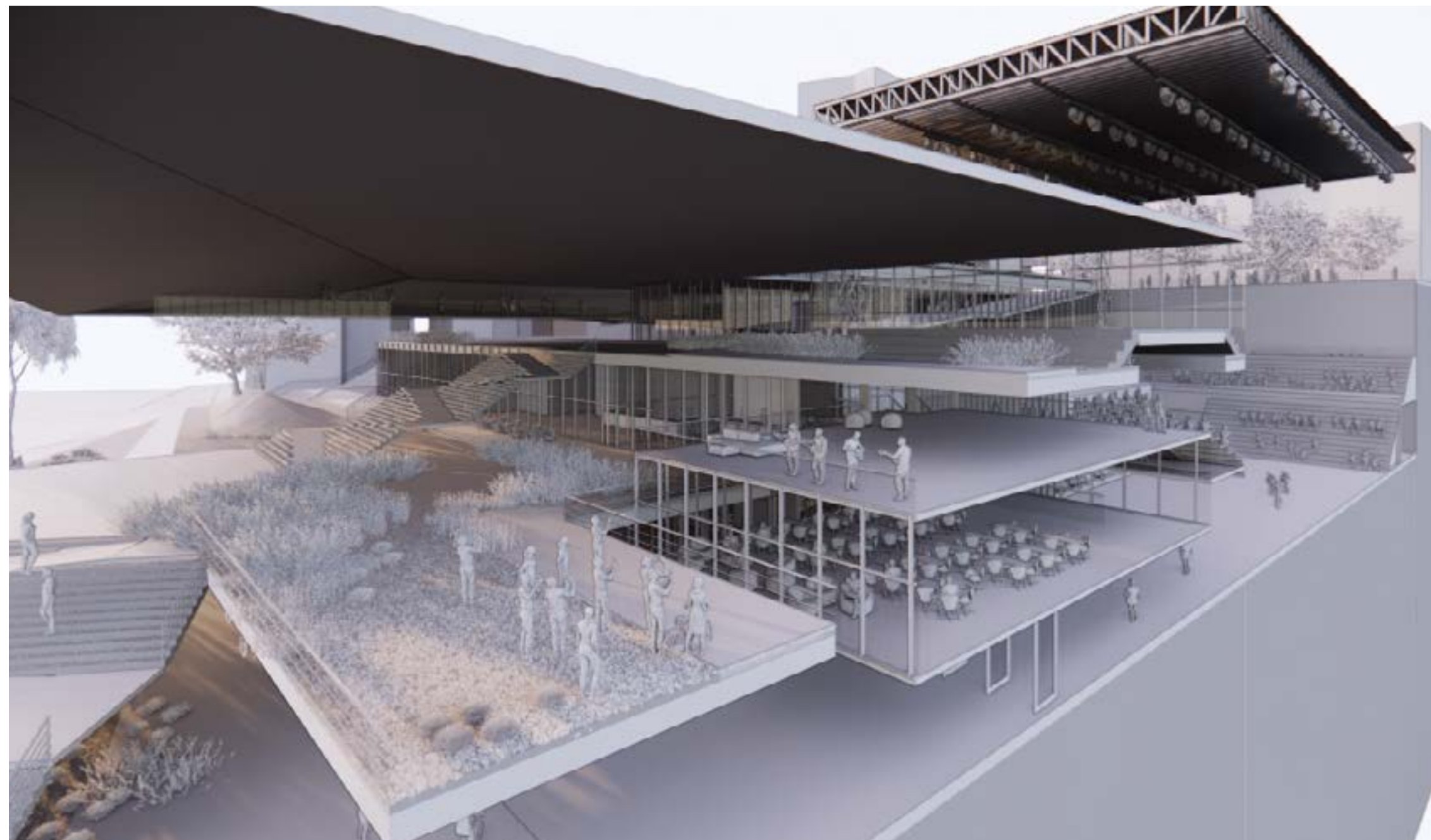
חומה היסטורית של דוגמה חזקה וקיר תומך קיים



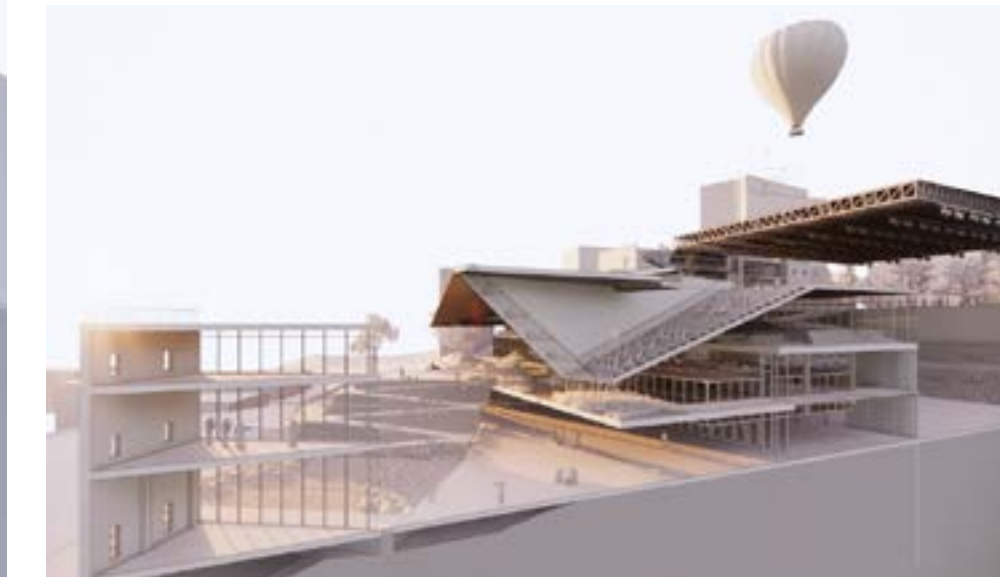
מבט מלמעלה על כיכר המפגש והקיר התומך הקיים



מבט מלמעלה על כיכר המפגש והקיר התומך הקיים



מבט למפלסי הכיכר, הקשר של מפלס הכיכר וחזית הרחוב החדשה



מבט אינטימי לאקדמיה לאומנויות



מפלסי הכיכר מאפשרים מגוון פעילויות דינאמיות

מפלסי הכיכר, חללים דינאמיים המאפשרים התקהלויות בסדרי גודל שונים ושימוש מגוון בחלל